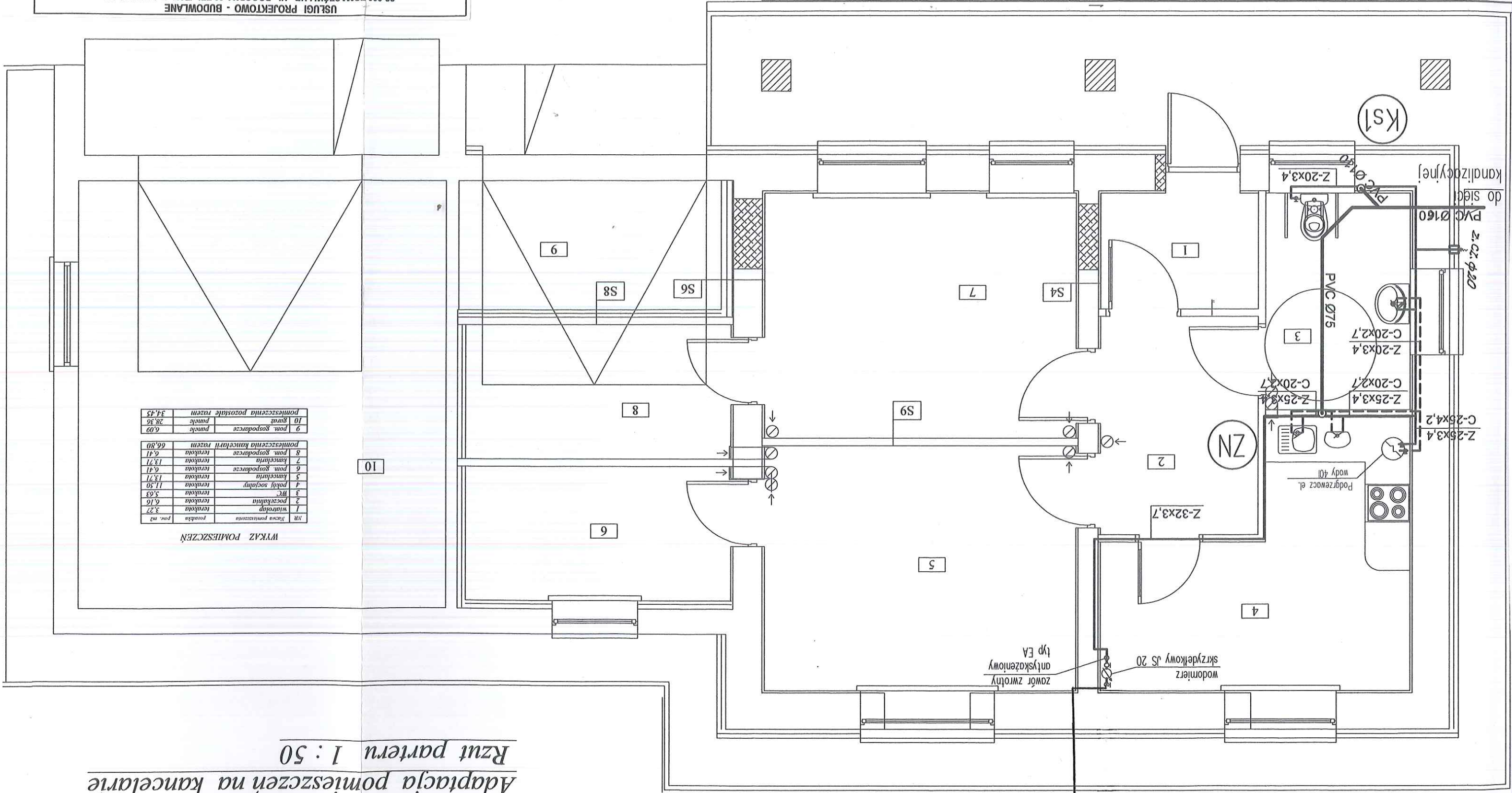


RZUT PARTERU skala 1:50

Adaptacja pomieszczeń na kancelarie
Rzut parteru 1 : 50

WYKAZ POMIESZCZEŃ		
Nr	Nazwa pomieszczenia	Pow. m ²
1	wiatrołap	3,27
2	pożyczalnia	6,16
3	WC	5,63
4	pokój socjalny	11,50
5	kancelaria	13,71
6	pom. gospodarcze	6,41
7	kancelaria	13,71
8	pom. gospodarcze	6,41
9	pom. gospodarcze	6,09
10	garaż	28,36
pomieszczenia pozostałe razem		34,45



Usługi Projektowo - Budowlane 22-600 Tomaszów Lub., ul. POGODNA 30 TEL./FAX. (0-84)664 23-23		
Obiekt:	BUDYNKU GOSPODARZEGO NA BIUROWO-GOSPODA.	Data: 15.04.2022r.
Adres:	MIRCZE ul. HRUBIECZOWSKA dz. nr 329/3	Nr rys: 1
Treść:	RZUT PARTERU - INSTALACJA WOD-KAN	
Projektant:	Inż. Stefania Szajewska upr. bud. do projektowania w specjalności: instalac. inżynierijnej w zakresie sieci i instalacji sanitarnych, nr ANB-513/1/06/83	
Sprawdził:	mgr inż. Agnieszka Olszewska upr. bud. MAZ/0424/POOS/09 w specjalności: inst. w zakresie sieci i inst. i uz. ciepł. went. gaz, wod. i kanał.	

LEGENDA:	
—	proj. instalacja wody zimnej
- - -	proj. instalacja wody ciepłej
(KS1)	proj. pion kanalizacji sanitarnej
UWAGI:	
Z 20X3,4 ŚREDNICA RURY INSTALACJI WODOCIĄGOWEJ	
1. Rysunek rozpatrywać łącznie z pozostałymi rysunkami instalacji sanitarnych i opisać techn.	